

1 CARTE DE LOCALISATION DU PROJET (FOND IGN AU 1/25000)

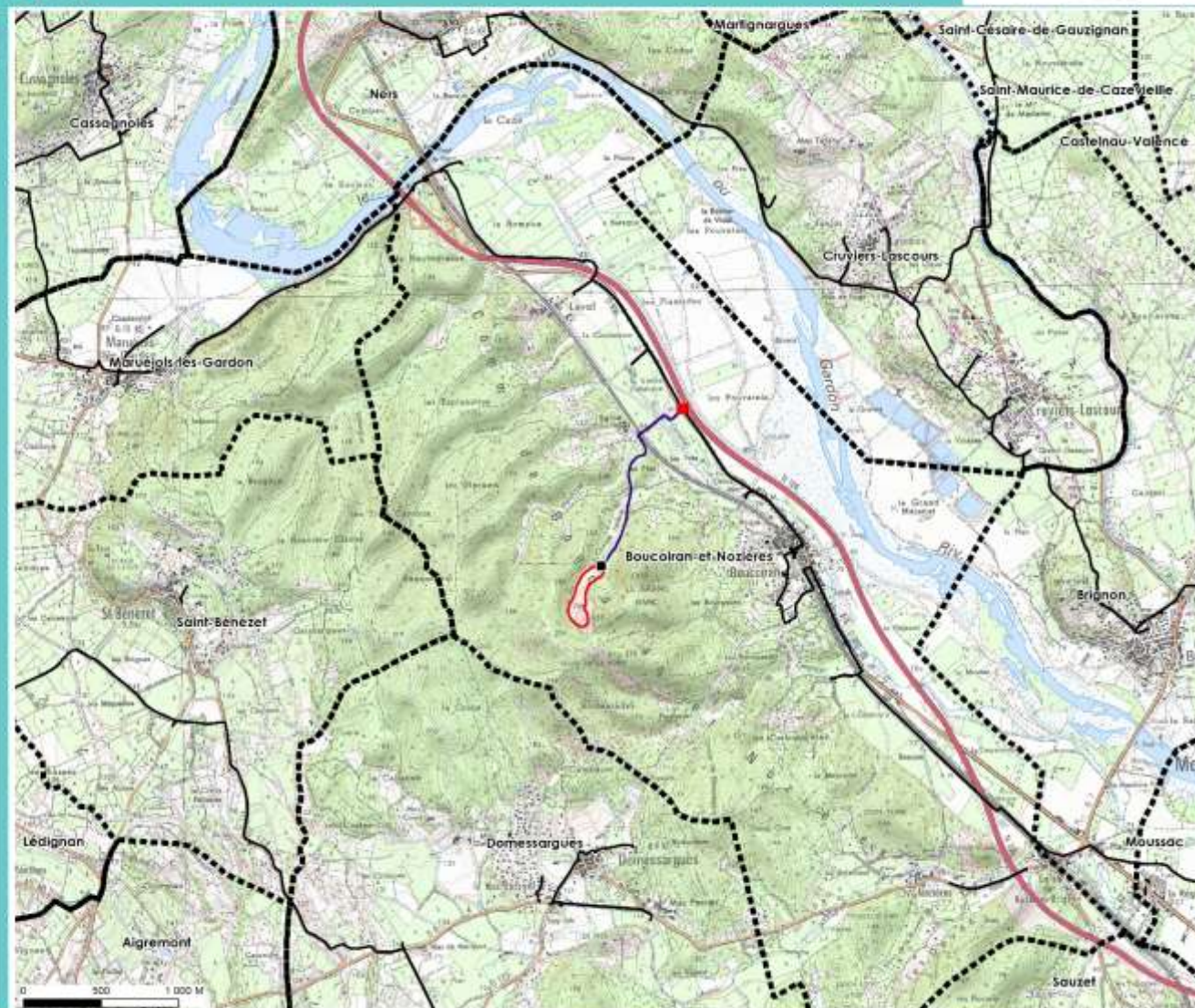
PROJET PHOTOVOLTAÏQUE SUR LA COMMUNE DE BOUCOIRAN-ET-NOZIÈRES (30)

Localisation du projet



Légende

- Communes
- Zone d'implantation potentielle du projet
- Poste de livraison
- Raccordement HTA souterrain
- Arrière de coupure
- Réseau ENEDIS HTA souterrain



Source: ENEDIS IGH Soc 35, AJM Energy
Réf: Bureau document : 1_Sanctification_projet_IGH_21000.mxd
Format d'expression : A3
Projection: RGF79 Lambert 93
Révisé le 11/03/2022



Source : BRLi, 2022



FORMULAIRE DE DÉCLARATION SIMPLIFIÉE LOI SUR L'EAU
PROJET PHOTOVOLTAÏQUE DE BOUCOIRAN-ET-NOZIÈRES

2 PLAN MASSE DU PROJET

PROJET DE LA CENTRALE PHOTOVOLTAÏQUE AU SOL DE BOUCOIRAN COMMUNE DE BOUCOIRAN-ET-NOZIÈRES (30)

PLAN DE MASSE DU PROJET AVEC VUE AÉRIENNE

Légende

- Structures photovoltaïques
- Poste de livraison
- Poste de transformation
- Conteneur technique
- Citerne
- Clôture avec entrée à créer
- Piste périphérique largeur 4m
- Piste interne à créer
- Piste lourde bétonnée à créer
- Talus à créer
- Zone d'obligation légale de débroussaillage
- Raccordement électrique

Echelle 1/2000 au format A3

0 40 80m

N

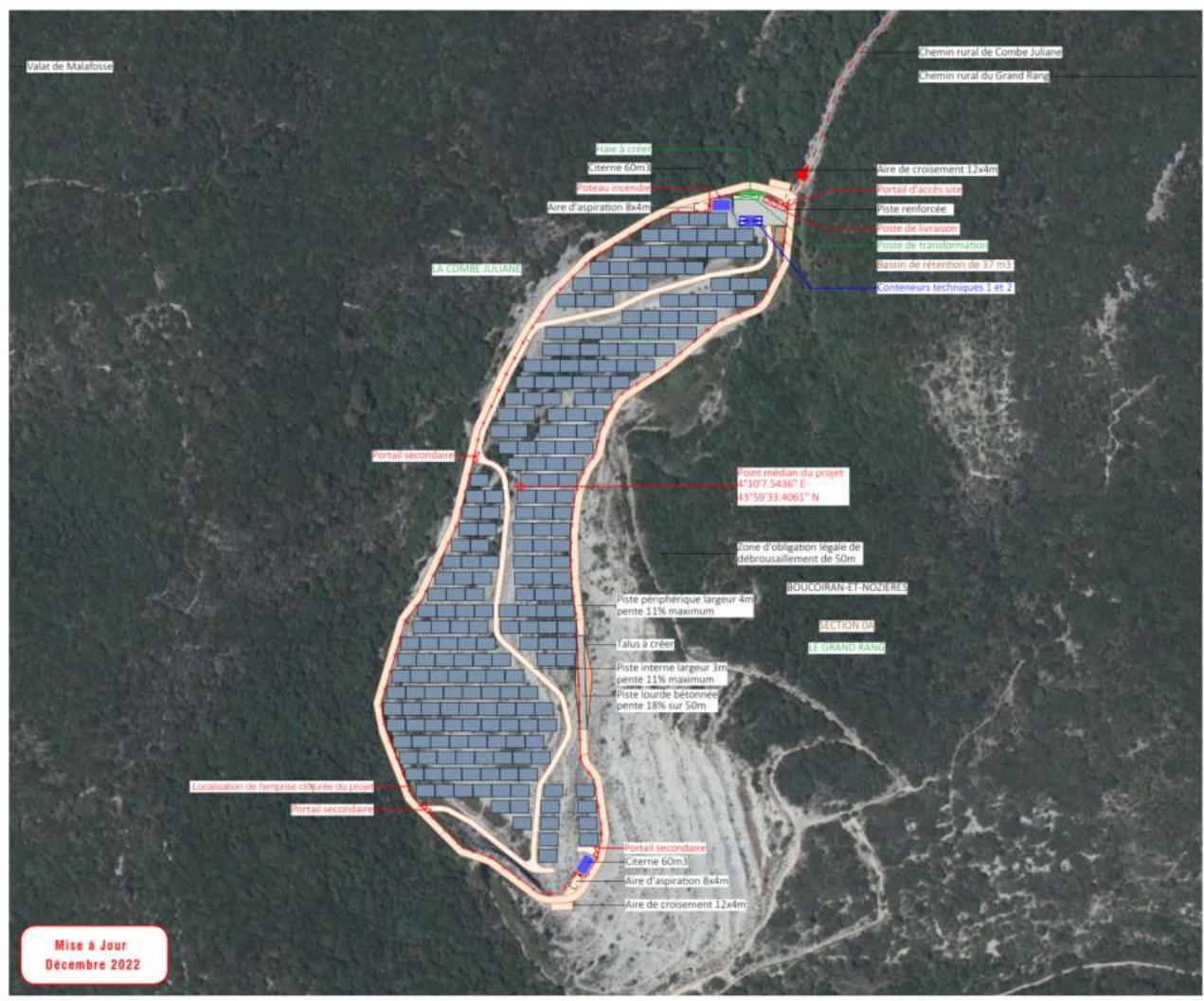
Architecte

I'M IN ARCHITECTURE
 21 rue d'Aureuil - 95016 PARIS
 06 71 15 45 63 // im.in.archi@gmx.com
 SARL au capital de 16500€
 533 863 940 R.C.S. PARIS

Maître d'ouvrage
 EOLIOS Centrale Photovoltaïque de la Combe Juliane

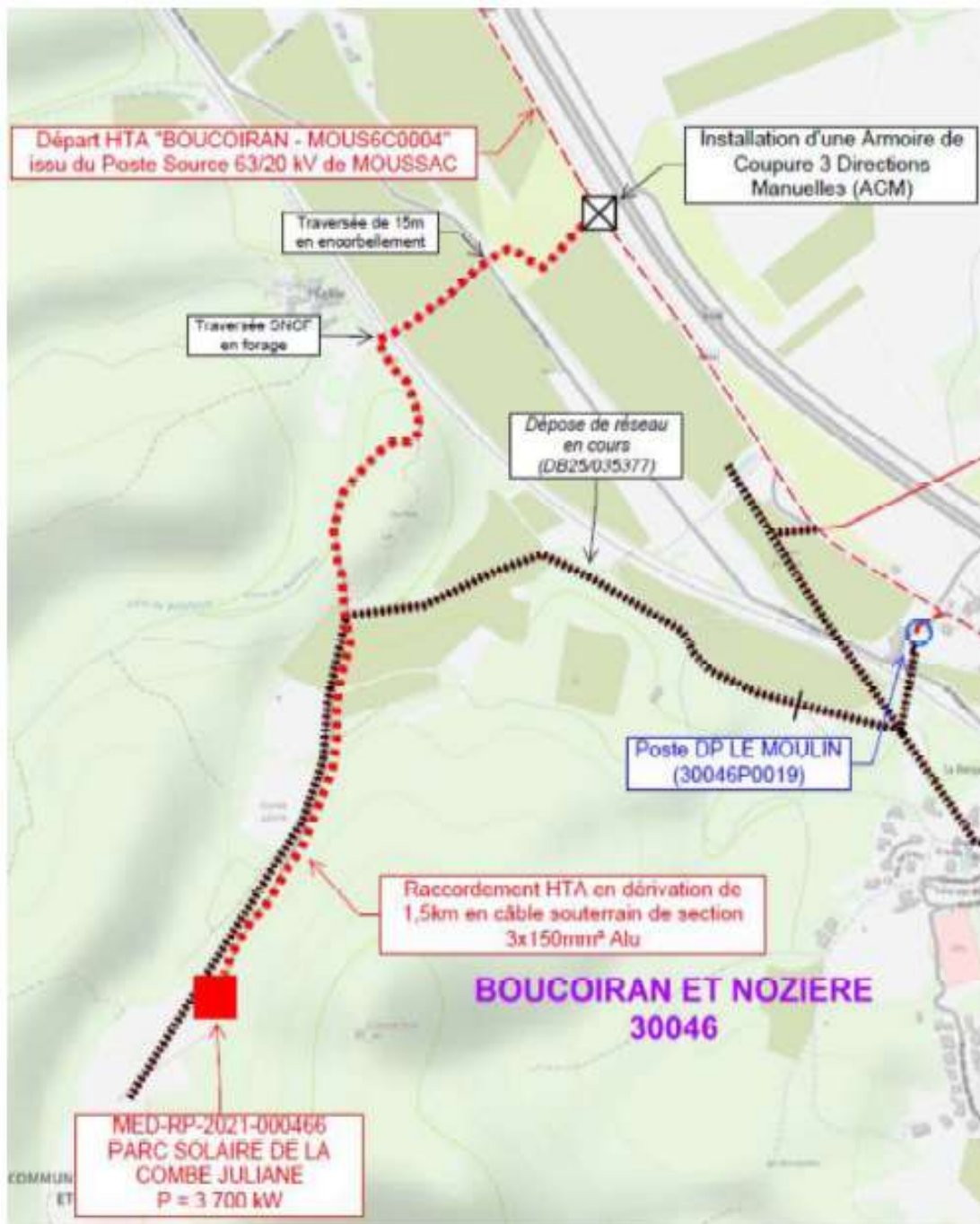
Adresse de correspondance :
 630 Chemin du Bourquet 30480 Cendrars

PAGE 22 /67 PC2



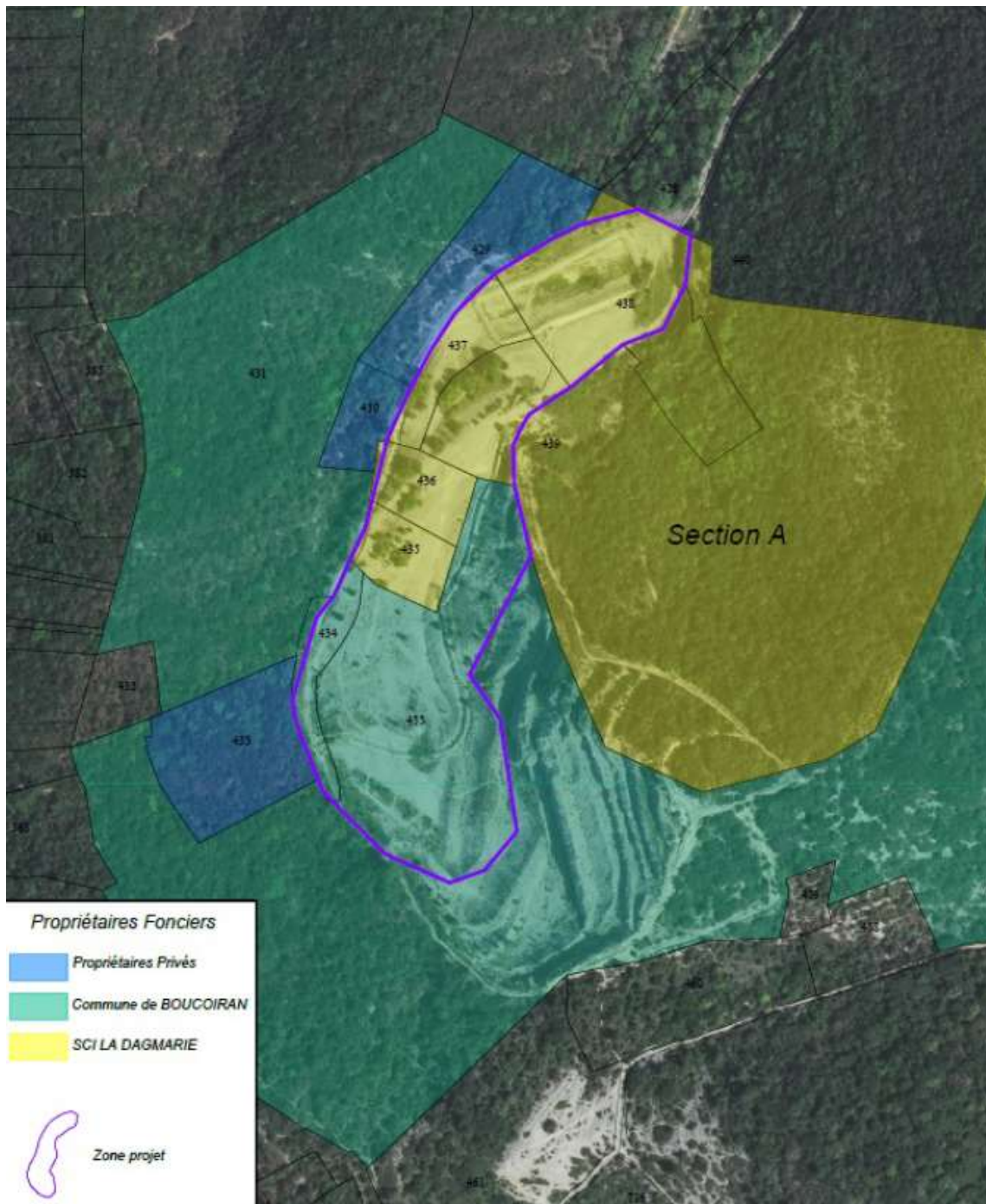
Source : AJM Energy, 2023

3 TRACÉ PRÉVISIONNEL DE RACCORDEMENT



Source : ENEDIS, 2021

4 PLAN CADASTRAL AVEC LOCALISATION DU PROJET



Source : AJM Energy, 2021

5 PHOTOGRAPHIES DU SITE AVANT TRAVAUX (2021)



Sources: SIG Drone, Calidris, AJM Energy, 2021

6 PHOTOMONTAGES DU PROJET

1. Cruviers-Lascours - Hameau de Lascours - Nord-Est - 2.7 km



3. Boucoiran-et-Nozières - Sentier



Bol Initial

3. Boucoiran-et-Nozières - Sentier



4. Boucoiran-et-Nozières - Entrée du site



2. Boucoiran-et-Nozières - Sommet du Grand Ranc - 190 mètres



2. Boucoiran-et-Nozières - Sommet du Grand Ranc - 190 mètres

